

FILE-EZE®

Chelatační přípravek na bázi EDTA & lubrikant kořenového kanálku



Popis a Indikace:

File-Eze® je dentinový chelatační přípravek s 19% EDTA ve vodném a vodě rozpustném roztoku s lubrikačním základem.

Indikace:

File-Eze používejte jako pomoc při vypracování a odstraňování zbytků z kořenových kanálků.



Obr. 1 a 2: Jednotková stříkačka 1,2ml je pevně našroubována na stříkačku IndiSpense. Píst IndiSpense se stlačí dlaní a současně se jednotková stříkačka fixuje nedominantní rukou. Naplňte jednotkovou stříkačku do požadované úrovně.

Přípravný postup:

A. Aplikace pomocí systému IndiSpense®:

1. Předem označená jednotková stříkačka File-Eze se připojí na konec velké, bezodpadové stříkačky našroubováním uzávěru jednotkové stříkačky na mužskou koncovku IndiSpense, jak ukazuje obrázek 1.
2. Píst IndiSpense se stlačí dlaní a současně se jednotková stříkačka fixuje nedominantní rukou. Lehce povytahujte píst jednotkové stříkačky k usnadnění naplnění. Nevytlačujte obsah jednotkové stříkačky zpět do stříkačky IndiSpense. Aby se předešlo kontaminaci, nemá se použitá stříkačka znovu nasazovat na stříkačku IndiSpense.
3. Na jednotkovou stříkačku nasadíte uzávěr, pokud ji nebudete ihned používat, nebo nasadíte koncovku Mini tip a vložte do obalu TipSoc™ od Ultradentu.
4. Když je vše připraveno k použití, pokračujte podle následujících kroků 1 – 3.

B. Aplikace z již naplněných 1,2 ml stříkaček:

1. Ze stříkačky sejměte uzávěr.
2. Na stříkačku pevně našroubujte koncovku NaviTip®. Nejlépe budete se stříkačkou manipulovat, pokud ji budete držet pístem v dlaní, jak je ukázáno na obrázku 3 namísto konvenčního způsobu s palcem na pístu.

Postup:

1. Koncovka NaviTip® se může použít pro aplikaci File-Eze přímo do vchodu do kořenového kanálku, jak je ukázáno na obrázku 3. Když je obtížné najít kanálek, sondujte jej čepem nebo kořenovým nástrojem dříve, než vstříknete File-Eze do dřevnaté dutiny (nebo na nástroj). Udržuje se pod kontrolou zraku.
2. Jakmile se nalezne vchod do kořenového kanálku, vtlačte File-Eze skrz koncovku do kanálku, ne však více než do poloviční pracovní délky. Může se také nanést malé množství File-Eze přímo na nástroj, jak ukazuje obrázek 4.

3. File-Eze se používá pouze u prvních dvou nebo tří nástrojů. Během zákroku i čištění se použije celé množství chlornanu sodného, který se střídá s tekutým přípravkem EDTA mezi jednotlivými nástroji.
4. File-Eze se nanáší a vyplachuje z kanálku jako u jiných přípravků do kořenových kanálků, dobře se k tomu hodí hypochloritový roztok ChlorCid®. Když se ChlorCid setká se zbytky File-Eze, vzniklá šumivá směs má přídavný čistící účinek, což pomůže z kanálku odstranit přebytečný materiál.

Upozornění:

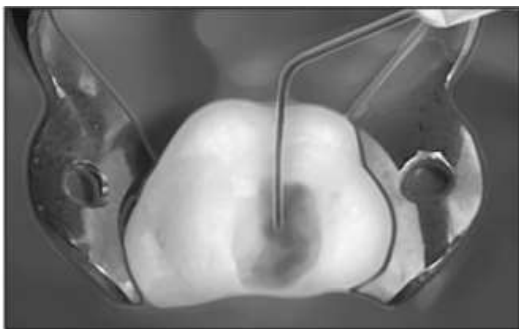
1. Nanášejte jen do ústí kanálku. Nepřetlačujte materiál přes foramen apicale.
2. Koncovky jsou na jednu použití.
3. Stříkačky po jednotlivých pacientech čistěte a dezinfikujte.
4. NaviTips nemají boční otvor. Nevytlačujte za apex.



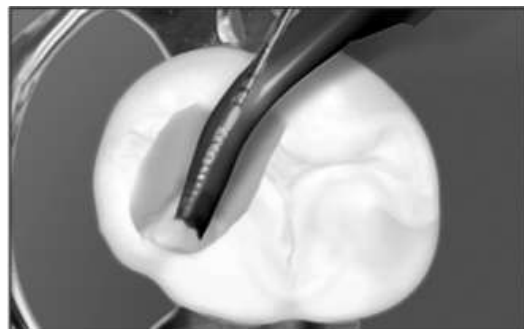
3 File-Eze se nanáší poté, co je koncovka zavedená do jeho ústí. Viditelnost není narušena.



4 Pokud chcete, File-Eze se může nanést přímo na nástroj.



Nanášejte File-Eze do kanálku ze zdola nahoru. Podle pokynů nanášejte chlornan sodný.



Nanášejte přímo na nástroj a do ústí kanálku

Obecná opatření

1. Určeno pouze pro odborníky.
2. Čtěte instrukce, opatření a bezpečnostní list před začátkem zákroku. Používejte pouze dle doporučení.
3. Chraňte produkty před teplem a slunečním světlem.
4. Vyhněte se kontaktu pokožky s pryskyřicí.
5. Izolujte silné chemikálie pouze na ošetřovanou oblast.

6. Ujistěte se, že pacient netrpí žádnou známou alergií na používané materiály.
7. Před intraorálním použitím zkontrolujte průtok materiálu ze stříkačky a kanyly.
8. Nikdy nestlačujte píst stříkačky násilím.
9. Používejte Ultradent® Syringe Covers a/nebo čistěte a desinfikujte stříkačky mezi jednotlivými pacienty.



čtěte návod k použití



recyklovatelný

LOT

šarže



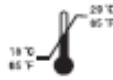
zdravotní riziko

REF

katalogové číslo

R_x

pouze pro profesionální použití



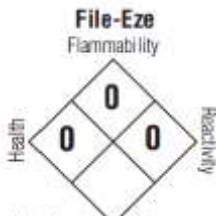
skladujte v pokojové teplotě



spotřebujte do data



nepoužívejte opakovaně – zabraňte křížové



Stupnice rizika:

4 – velmi vážné 3 – vážné 2 – střední 1 – mírné 0 - minimální

Stříkačky Ultradent mají vyraženo datum expirace skládající se z 1 písmena a 3 číslic na boku stříkačky. Písmeno značí výrobní šarži, 3 číslice znamenají datum expirace: první 2 číslice = měsíc, třetí číslice = poslední číslice roku.



Ultradent Products GmbH
Am Westhoyer Berg 30
51149 Cologne
Germany

File-Eze®

EDTA Chelating & Filing Lubricant



Manufactured by:
Ultradent Products Inc
505 West 10200 South
South Jordan, Utah 84095 USA
Made in USA

For product SDS please see our
website: www.ultradent.com
1-800-552-5512; 801-572-4200

ULTRADENT
PRODUCTS, INC.

© Copyright 2015 Ultradent Products, Inc. All Rights Reserved.

10187-UJ.07 102115